

SAAB
Saab 96GL

Det är inte minst köregenskaperna som gjort Saab 96 till en så omtyckt bil.

Saab 96 har vägegenskaper som blivit ett begrepp bland bilkännarna. Den har ett mjukt följsamt men bestämt beteende på vägen. Vägegenskaperna kan utan överdrift sägas vara extremt goda. Förklaringen ligger i grundkonstruktionen som bygger på vettiga tekniska principer, testade under bl. a. rallytävlingar världen runt.

Motorn sitter fram och bilen är framhjulsdreven – en lösning som ger en mycket gynnsam viktfordelning och påfallande god kursstabilitet.

Den väl avstämda fjädringen, den lätta odelade bakaxeln, den låga ofjädrade vikten samt kuggstångsstyrningen i kombination med en svag understyrning gör också att Saab 96 inte bara känns säker på vägen – den är bevisligen det också.

En bra förarplats är en säkerhetsfaktor. Förarstolen i Saab 96 är lika modern och skön som i de andra Saab-modellerna. Ryggstödet och sittdynan är mjukt skålade. Inuti ryggstödet finns ett elastiskt svankstöd. Nackskyddet är helt hopbyggt med stolen och har speciellt skydd för halskotpelaren.

Stolen kan skjutas hela 146 mm i längsled. Ryggstödet går att fälla ned till viloläge vid behov. Den termostatstyrda eluppvärmningen kopplas in via tändningsnyckeln vid temperaturer under +12°C och slås från vid +28°C.

Välplacerade manöverorgan och tydliga symboler. I Saab 96 når du alla manöverorgan lätt och naturligt. Varje reglage har en tydlig symbol som anger funktionen. Instrumenttavlor är stora och runda för att avläsningen skall underlättas.

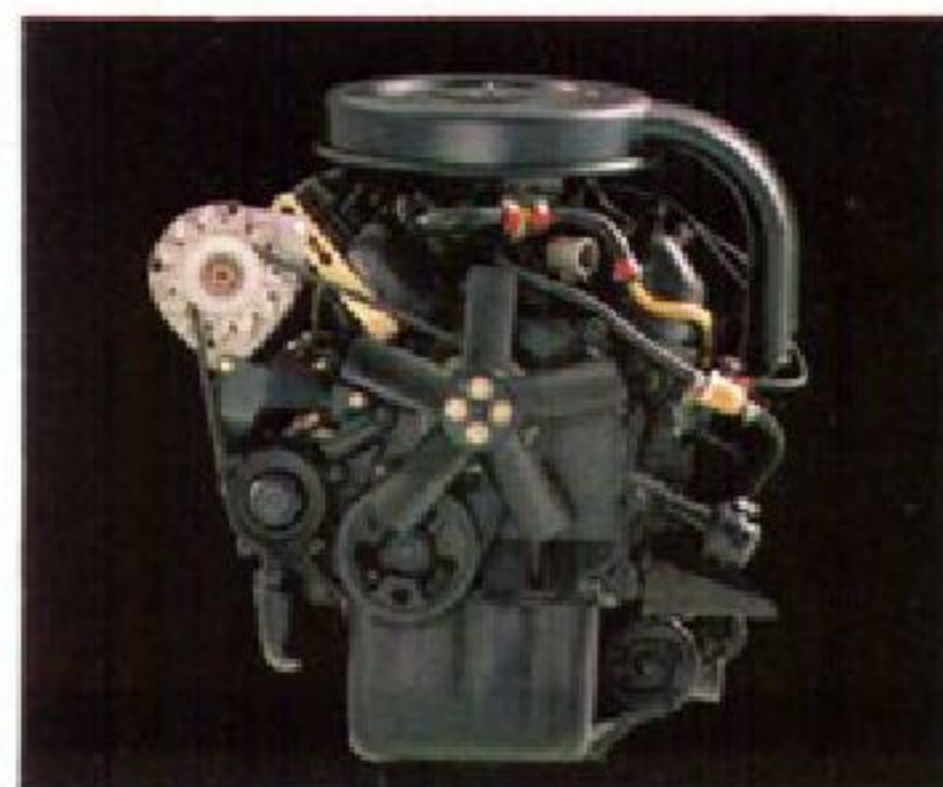
Växelspaken sitter bekvämt till på rattstången. Tack vare frihjulet kan du göra snabba nedväxlingar utan att frikoppla. Bekvämt, men framför allt säkert. Frihjulet hjälper dig också att spara bensin. Skulle du av någon anledning vilja koppla bort frihjulet är det enkelt gjort med ett reglage strax ovanför pedalerna.

Det nordiska klimatet ställer stora krav på bilarna. Saab-bilarna är kända för sin förmåga att ta sig fram på snöiga, ishala och gropiga vägar. Men den nordiska vardagen kräver mer. Ett effektivt grundskydd mot rost till exempel. Saab 96 grundlackeras enligt den s. k. elektrodoppmetoden

samt genomgår en omfattande behandling med underredsmassa och rostskyddsolja. Allt för att ge bilen ett effektivt grundskydd mot korrosion.

God sikt och bra ljus är andra egenskaper som krävs i nordisk bilvardag. Saab 96 har därför kraftiga huvudstrålkastare med halogenlampor, extra långt halvljus samt varsel-ljus, allt i ett. Effektiva spolare och torkare håller strålkastarglasen rena.

Värme- och ventilationssystemet i Saab 96 är lika bra vinter som sommar. Defrostermunstyckena är tillräckliga för att både framrutan och sidorutorna skall hållas imfria. Bakrutan har eluppvärmning. Under instrumentpanelen finns ett extra friskluftsinsläpp.



Motorn i Saab 96 är en s. k. kortslagit V-fyra. Pigg men bensinsnål. En slitvarg som garanterar driftsäkerhet i 1000-tals mil. Den har en slagvolym på 1,5 liter och är försedd med tvåstegsför-gasare. Effekten är 50 kW (68 hk) DIN, vilket i kombination med den låga tjänstevikten gör Saab 96 till en accelerationsvillig bil för bl. a. snabba, säkra omkörningar.

Här får du en bränsledeklaration för Saab 96, enligt Konsumentverkets riktlinjer: I stadskörning drar Saab 96 1,00 l/mil, i jämn landsvägskörning 0,70 l/mil och vid blandad körning 0,85 l/mil. Bränslekostnad 1500 mil 2461 kronor.



Alla manöverorgan och instrumenttavlor i Saab 96 är bekvämt placerade framför föraren. Instrumenttavlor är stora och runda för att underlätta avläsningen.

**Saab 96 GL – en robust och sportig familjebil.
Byggd för nordiska vägar och nordiskt klimat.**

Saab 96 är en bil med personlig stil, både utseendemässigt och tekniskt. Den är utvecklad och beprövad för att klara de påfrestningar nordiska vägar och nordiskt klimat utsätter en bil för. I form av fukt, kyla, snö och vägsalt m. m. Saab 96 är en vägsäker, pigg och charmig bruksbil – med en driftsekonomi och ett andrahandsvärde som många idag sätter högst på önskelistan.



Saab 96 har en extra motståndskraftig kaross.

Saab 96 har en självbärande, helsvetsad säkerhetskaross med deformeringszoner fram och bak. Det som gör kupéutrymmet extra stabilt är bland annat de smäckra men starka vindrute- och sidostolparna, de kraftiga tröskelbalkarna samt tvärbalkarna i golvet.



Saab 96 är inte bara en praktisk, beprövad bruksbil – den är skön och bekväm att åka i också.

Passagerarstolen i Saab 96 har samma höga sittkomfort som förarstolen, bortsett från eluppvärmningen. Den formgjutna stoppningen anpassar sig smidigt till kroppsform och sittställning. Ryggstödet är steglöst reglerbart liksom stolens placering i längsled.

Tack vare framhjulsdriften finns det ingen kardantunnel som inkräktar på benutrymmet för passagerarna i baksätet. Ett urtag i framstolarnas ryggstöd ökar baksäteskomforten ytterligare.

Och som det anstår en nordisk bil är värme- och ventilationssystemet en självklar del av komforten. Det går värme- och friskluftskanaler även till det bakre fotutrymmet. En komfortdetalj som Saab är ganska ensam om.

Behaglig inredning. Inredningen har färgtoner som är väl avstämda. De material som används är behagliga, slitstarka och flamsäkra: velour på sittytorna, tålig vävplast på dörr-

sidorna och i sätenas skoningar samt en lättskött textilmatta på golvet.

Rullbältena vid framstolarna och baksätets ytterplatser är lätta att använda.

Saab 96 är en praktisk halvkombi. Det tar faktiskt mindre än en halv minut att förvandla det bakre utrymmet i Saab 96 till lastrum med ett 1,6 meter långt, plant golv. Inga verktyg behövs.

Unika, självreparerande stötfångare. De unika stötfångarna på Saab 96 bidrar på olika sätt till att hålla reparationskostnaderna nere. Dels utgör de vid kollisioner i låg fart ett effektivt skydd för kaross, strålkastare och blinkers. Dels är de självreparerande. Vid en eventuell lågfartskrock trycks stötfångarens cellblock samman – för att efter en kort stund återta sin ursprungliga form.

Andrahandsvärdet talar också för Saab 96. Saab 96 är som helhet en slitstark bil, byggd för att fungera bekymmersfritt i många år och 1000-tals mil.

Det är bl. a. av den anledningen Saab 96 har ett så högt andrahandsvärde.

Vagnskadegarantin – räkna med den också! Många bilar har idag 3 års vagnskadegaranti. En del ingen alls.

Saab 96 är en av de få bilar som har 5 års vagnskadegaranti. En garanti som kan vara värd flera tusenlappar.

Räkna med vagnskadegarantin också när du slutgiltigt bedömer på vilket sätt Saab 96 motsvarar ditt och din familjs bilbehov och passar in i din bilekonomi.

Men själva tror vi att provturen blir avgörande. Ta ut Saab 96 på vägen och testa den rejält. För det är just under längre turer som man märker vilken pigg och charmig bil Saab 96 är.



De sköna framstolarna i Saab 96 får beröm av alla kategorier bilförare. Inte så konstigt egentligen. Stolarna är konstruerade under medverkan av bl. a. läkare och experter på ergonomi, läran om människokroppen i rörelse och arbete.



1.



2.



3.



4.



5.



6.



7.

1. Med baksätet uppfällt är Saab 96 en personbil med plats för fem personer.

2. Med baksätet nedfällt är Saab 96 en praktisk halvkombi med plats för åtskilligt bagage och redskap av olika slag. Två personer åker bekvämt i framstolarna.

3. Bagagerummet i Saab 96 är rymligt även när baksätet är uppfällt. Lastgolvet är plant och det är lätt att lasta bilen eftersom ingen hög tröskel är i vägen. Bensintanken sitter av säkerhetsskäl mellan bakhjulen. Reservhjulet är placerat i ett utrymme under lastrumsgolvet, där det också finns plats för värdeföremål – som kamera och transistorradio – samt verktyg.

4. Rejält dimensionerad friskluftsventil under panelen, med reglage för lufttillförsel och luftströmmens riktning.

5. Papperskorgarna gör det bekvämare att hålla rent och snyggt inne i bilen samtidigt som det är lättare att motstå frestelsen att kasta ut skräp i naturen.

6. Handtaget på bakluckan har utformats som en spoiler.

7. Saab 96 har kraftiga strålkastare med halogenlampor. Halvljuset är extra långt vilket bidrar till säkerheten vid mörkerkörning.

Saab 96 är en rejäl bruksvagn.

Den är mångsidig, stryktålig och beprövad.
Den har köregenskaper som gjort många kloka svenskar
till Saab-ägare. Den har charm och personlighet.

OBS! På samtliga färgbilder i den här broschyren
visas hjul med svart navkåpa och svarta hjulmuttrar.
I Sverige är det endast Saab 96 i akaciagrön
metallic-färg som har denna utrustning. Övriga 96:or
är standardutrustade med navkapslar som visas
på bilden här till höger.



Tillbehör.

Aluminiumhjul. Speciellt formgivna följer av lågtrycksgjuten aluminium med extra styrka och seghet.

Spoiler. Svart, kan fås lackerad i bilens färg. Vid höga hastigheter bidrar spoilern till förbättrad väghållning och sänkt bränsleförbrukning.

Överdragsklädsel. Skyddar originalklädseln. Samtliga Saab-klädselar är lätta att montera och har perfekt passform.

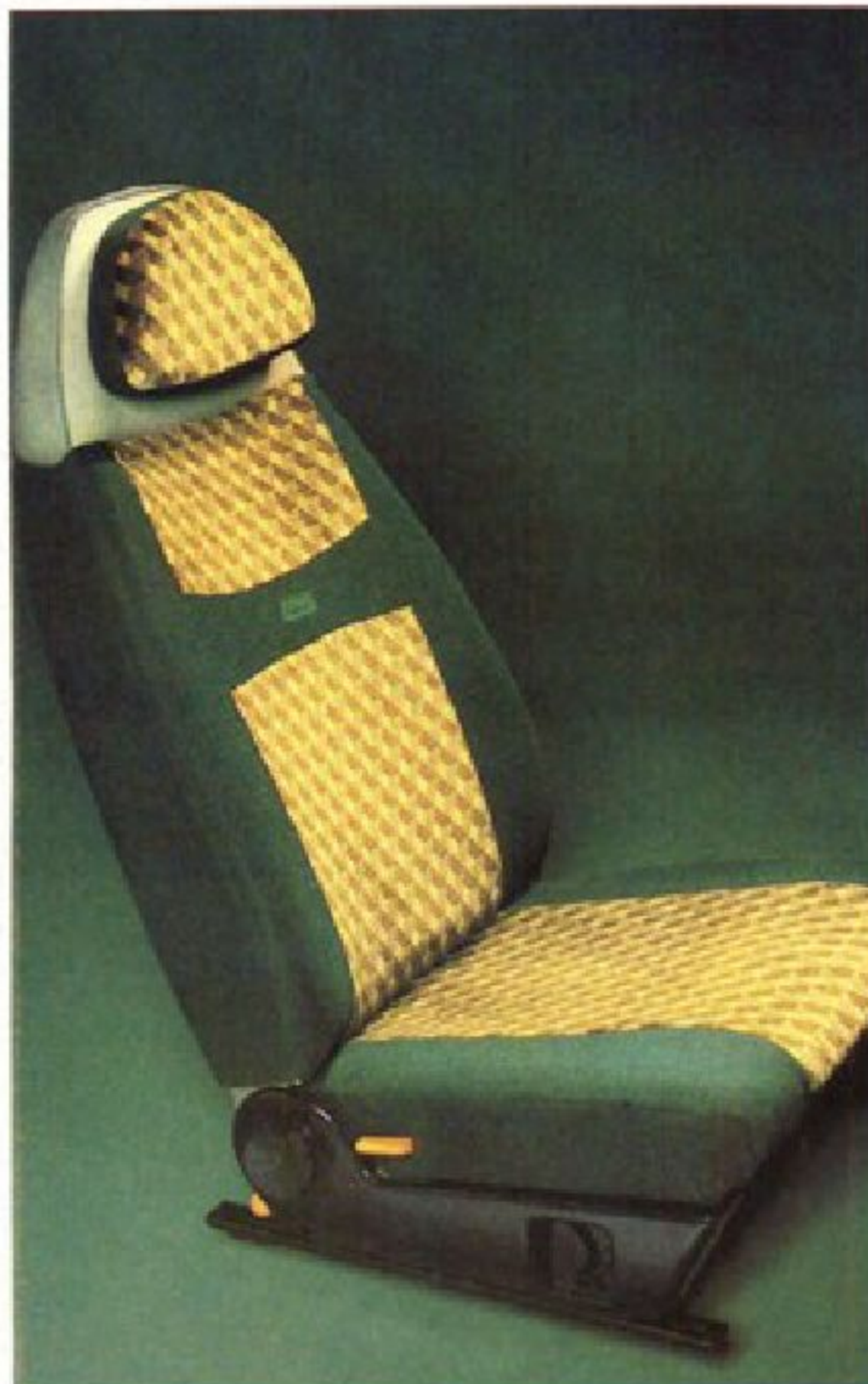
Nackkuddar. Kuddar i samma färg som original- och överdragsklädsel, samt i vitt.

Takräck. Speciellt konstruerat för Saab. Dimensionerat för högsta tillåtna last (100 kg).

Läderklädd ratt. Sportig och elegant läderratt med svarteloxerade ekrar. Välavvägd, tjock polstring av rattkransen.

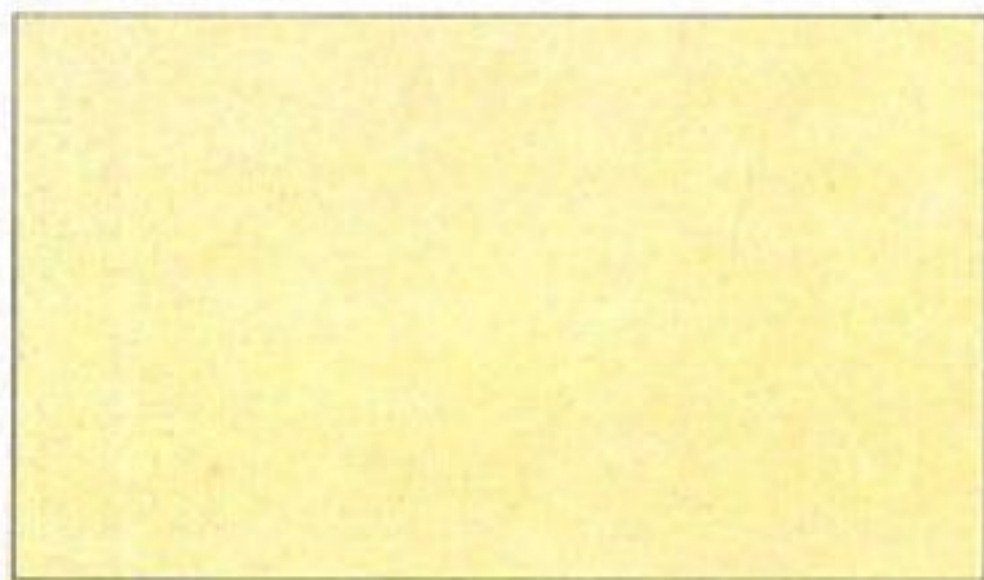
Barnskydd. Skydd med stabil polstring. Förhindrar att barn vid häftig bromsning kastas fram mellan stolsryggarna.

Dragkrok. Specialkonstruerad, passar i de förberedda fästena på alla Saab-modeller.



■ I tillbehörskatalogen och broschyren över sport- och rallyutrustning finner du det totala tillbehörsprogrammet.

Lackfärger.



A. Albastergul



D. Midnattsblå



G. Akaciagrön metallic



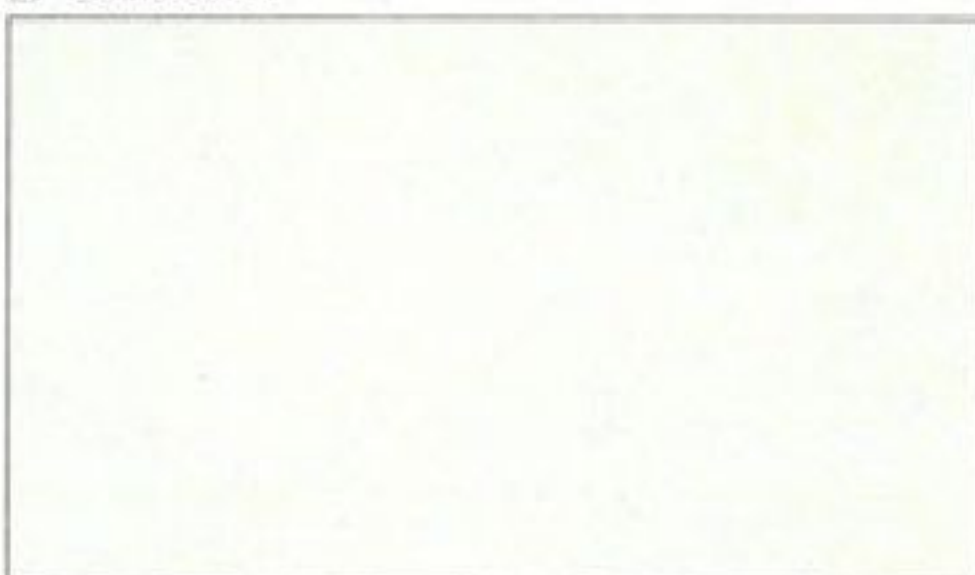
B. Chamottebrun



E. Cinnoberröd



C. Dorado brun



F. Marmorvit

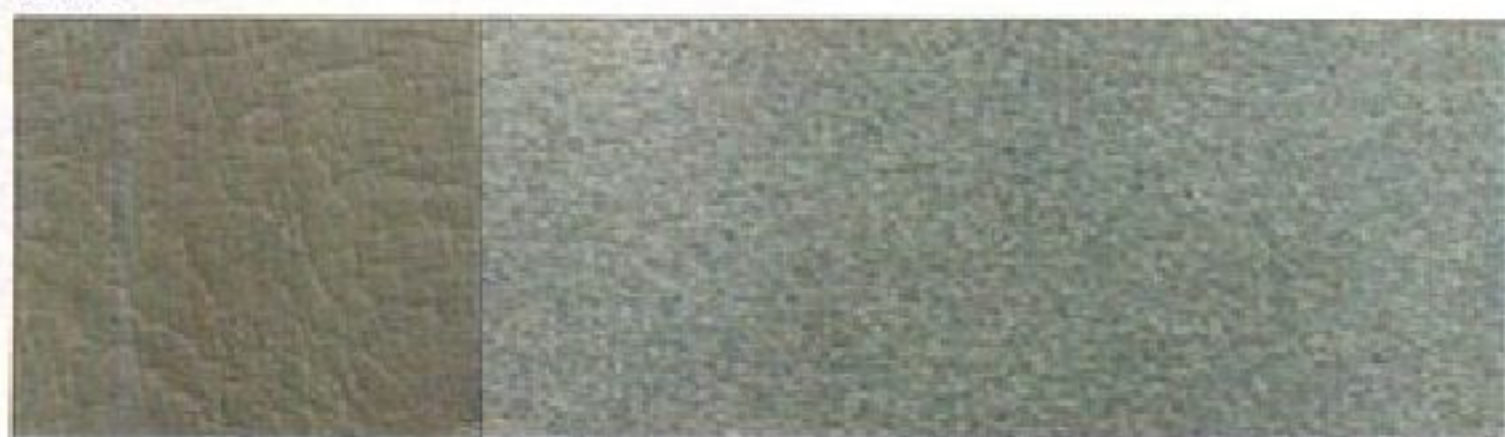
Klädsel färger.



A B C



G



E



F



D

■ Tala med Saab-handlaren om i vilka färger bilarna marknadsförs i Sverige.

Tekniska data Saab 96 GL, 1979.

Motor.

Allmän beskrivning. 4-cylindrig, kortslagit och vätskekyld toppventilmotor med cylindrarna parvis i V-form (60°). Sammanbyggd med koppling, växellåda samt differential och placerad långt fram i motorrummet. Motorblocket är av specialgjutjärn och tillverkat i ett enda stycke.

Dimensioner och prestanda. Slagvolym 1,498 dm³. Cylinderdiameter 90 mm. Slaglängd 58,86 mm. Kompressionsförhållande 9,0:1. Max effekt 50 kW (68 hk) DIN vid 4700 r/min. Max vridmoment 113 Nm (11,5 kpm) DIN vid 3000 r/min.

Bränslesystem. Tvåstegs-fallförgasare (Solex) med automatchoke. Rekommenderat oktantal 97 RON. Bränsletankens rymd 38 liter. Bränsledeklaration enligt Konsumentverkets riktlinjer: Förbrukning vid stadskörning 1,00 l/mil, landsvägskörning 0,70 l/mil, blandad körning 0,85 l/mil; bränslekostnad 1500 mil 2461 kronor.

Elsystem. Batteri 12 V/60 Ah. Växelströmsgenerator, max belastning 790 W, 14 V/55 A. Startmotor 0,8 kW (1,1 hk).

Kylsystem. Av övertryckstyp. Tvärströmskylare, separat expansions tank. Vätskevolym inkl. värmesystem ca 5,8 liter.

Kraftöverföring.

Allmän beskrivning. Manuell fyrväxlad växellåda, med frihjul. Hydrauliskt manövrerad, enskivig torrlamellkoppling. Drivaxelknutarna permanent-smörda och underhållsfria. Rattväxelspak.

Utväxlingsförhållanden. Totalt motor/drivaxlar: Ettan 17,0:1, tvåan 10,2:1, trean 6,3:1, fyran 4,1:1, backväxeln 15,5:1. Slutväxeln 4,88:1.

Chassi.

Bromsar. Skivbromsar fram, trumbromsar bak. Total, svept friktionsyta (fram och bak) 1650 cm². Diagonaldelat 2-krets hydrauliskt fotbroms-system med vakuum servo. Självjusterande framhjulsbroms. Handbroms med verkan på bakhjulets trummor.

Hjulupphängning, fjädring. Individuellt fjädrande framhjul, tvärgående fjäderarmar. Lätt, odelad bakaxel. Spiralfjädrar fram och bak. Dubbel-verkande, hydrauliska teleskopstötdämpare.

Styrning. Styrväxel av kuggstångstyp, av säkerhetsskäl placerad långt bak i motorrummet. Ledad och teleskopiskt hopskjutbar rattstång. Antal rattvarv mellan fulla styrutslag 2,6. Vändcirkeldiameter 11,0 m.

Hjul och däck. Fälgar 4 1/2 Jx15" FHA. Däck 155 SR 15 stålcord.

Mått och vikter.

Total längd	4300 mm	Max. lastrumslängd, fällt baksäte	1600 mm
Total bredd	1590 mm	Ordinarie bagageutrymme, SAE	200 dm ³
Höjd, vid körklar vikt	1470 mm	Max. lastrumsvolym, fällt baksäte	900 dm ³
Axelavstånd	2498 mm	Tomvikt fulltankad, ca	930 kg
Spårvidd, fram	1240 mm	Tjänstevikt, ca	1000 kg
Spårvidd, bak	1232 mm	Högsta tillåtna totalvikt	1350 kg

Utrustning.

Effektiva stötfångare – självreparerande efter lågfartskollision. Stora hörnlyktor med blinkers, parkeringsljus – bak även bromsljus samt backljus. Varningsblinkers. Huvudstrålkastare med reducerat halvljus som varseljus. Halogenlampor med hög ljuseffekt och lång livslängd. Extra långt halvljus. Ljusautomatik (körjusen tänds och släcks med tändningsnyckeln). Ljustorkare. Vindrutetorkare med två hastigheter. Reflex på förarsidans dörrgavel. Bogseröglor fram och bak.

Säkerhetsratt med polstrad rattkrans och energiupptagande kudde. Steglöst reglerbar instrumentbelysning. Riktig uppsättning varnings- och kontrollampor. Skyddande polstring i kupén. Låsbart handskfack. Papperskorgar. Omställbart bagagerum med belysning.

Stolar med inbyggt svankstöd och integrerat nackskydd. Steglöst fällbara ryggstöd. Stolarna skjutbara 146 mm i längsled. Eluppvärmd förarstol. Eluppvärmd bakruta. Centralt placerat friskluftsreglage. Fläkt med två hastigheter.

Garantier.

5 års vagnskadegaranti. 1 års nybilsgaranti.

■ Ovanstående data är baserade på uppgifter aktuella vid tiden för denna broschyrs tryckning. Av konstruktions- eller produktionstekniska skäl kan under modellåret vissa smärre ändringar i bilarna behöva göras. Saab-handlarna hålls fortlöpande orienterade om eventuella avvikelser från de i denna broschyr lämnade uppgifterna.

SAAB

Saab-Scania Personbilsdivisionen

Generalagent: Saab-Ana Aktiebolag, Nyköping